

Infos pratiques

Pour inscrire votre enfant ,
Il vous faut remplir un dossier d'inscription **chaque année** contenant:

- Une fiche de renseignements
- Une fiche sanitaire de liaison
- La fiche signée « bon pour accord » du règlement intérieur.

Et nous fournir:

- Votre numéro d'allocataire CAF
- Photocopie des vaccinations
- Une attestation de responsabilité civile et vie privée de l'enfant
- Un chèque d'adhésion à la CSF de 27,50€ (valable 1 an)

Les possibilités d'inscriptions :

-Journée complète : arrivée entre 7h30 et 9h et départ entre 17h et 18h30

-Matin avec repas: arrivée entre 7h30 et 9h et départ entre 13h30 et 14h ou sans repas départ entre 11h30 et 12h

-Après-midi avec repas: arrivée entre 11h30 et 11h45 et départ entre 17h et 18h30 ou sans repas arrivée entre 13h30 et 14 h

Tarifs

QUOTIENT FAMILIAL	Montreuil -Landavran			Hors commune		
	Journée Repas	1/2 Journée Repas	1/2 journée Sans repas	Journée Repas	1/2 Journée Repas	1/2 journée Sans repas
inférieur à 600 €	13.00 €	10,40 €	7.50 €	16.50 €	12,50 €	9,50 €
de 601€ à 899 €	14.10 €	11.40 €	8.25 €	18.00 €	13,50 €	10,30 €
de 900€ à 1299€	15.00 €	12.00 €	8.70 €	19.00 €	14,20 €	11,00 €
Supérieur à 1300 €	16.00 €	12.80 €	9.35 €	20.00 €	15,00 €	11,80 €

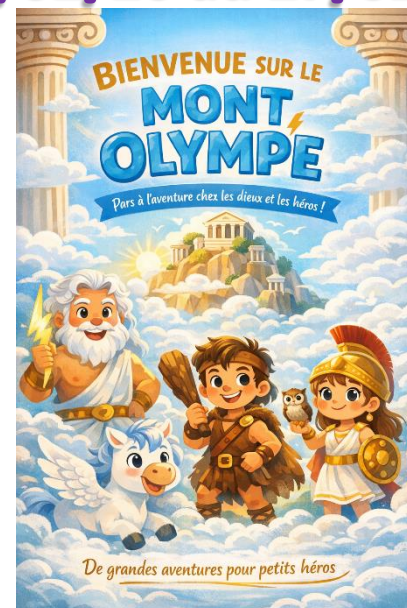
-Règlement à réception de la facture, par chèque, chèques vacances ou en espèces (faire l'appoint et mettre sous enveloppe).

- Inscriptions au plus tard le **mercredi 28 janvier.**



Vacances d'hiver 2026

Du 16/02/26 au 27/02/2026



Centre de Loisirs Montreuil-Landavran
Espace Albert Sauvée
35500 Montreuil sous Pérouse

Renseignements : Rozenn


02.99.74.30.02

07.80.18.15.24

laruche35csf@neuf.fr

Horaires des permanences administratives:

sur rendez-vous mardi et jeudi
de 9h à 12h30 et 13h30 à 17h30

Rejoignez nous  :Accueil-loisirs La Ruche



Les vacances D'Hiver 2026



La mythologie

Bienvenue sur le Mont Olympe

Prépare toi pour vivre une grande aventure chez les dieux et les héros!

Un voyage mythique plein d'aventures, de défis et de surprises!

Au programme :

- Des expériences
- Des jeux
- Des activités manuelles
- Des activités artistiques
- Rallye photo
- Chasse au trésor
- Atelier pâtisserie
- Des défis...

Temps forts:

Mardi 17 février: Journée costumée

Mercredi 18 février : Le défis de Zeus

Mardi 24 février: tous en bleu et blanc

Mercredi 25 février: Olympiades

Vendredi 27 février: les douze travaux d'Hercule

Le programme peut être modifié selon le nombre par groupe et les envies des enfants

Fiche d'inscriptions



FICHE DE RESERVATION - LA RUCHE
vacances d'hiver 2026

Bonjour, merci de nous indiquer les heures d'arrivée et de départ de votre ou vos enfants.

		1ere semaine	L 16/02	M 17/02	M 18/02	J 19/02	V 20/02
NOM Prénom	âge	heure d'arrivée					
		heure de départ					
NOM Prénom	âge	heure d'arrivée					
		heure de départ					
NOM Prénom	âge	heure d'arrivée					
		heure de départ					

		2eme semaine	L 23/02	M 24/02	M 25/02	J 26/02	V 27/02
NOM Prénom	âge	heure d'arrivée					
		heure de départ					
NOM Prénom	âge	heure d'arrivée					
		heure de départ					
NOM Prénom	âge	heure d'arrivée					
		heure de départ					

Cette fiche est à retourner à l'accueil de loisirs **au plus tard le mercredi 28 janvier 2026**

Passé cette date les modifications ou annulations ne seront plus possibles.

(En cas d'absence non justifiée, la journée sera facturée)

Date et signature